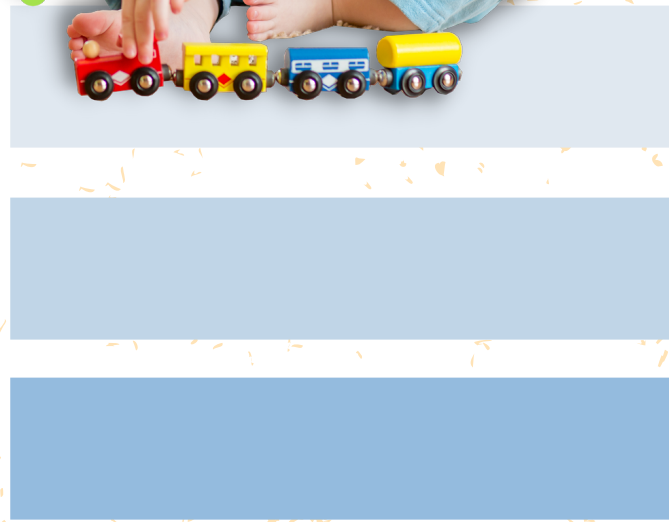
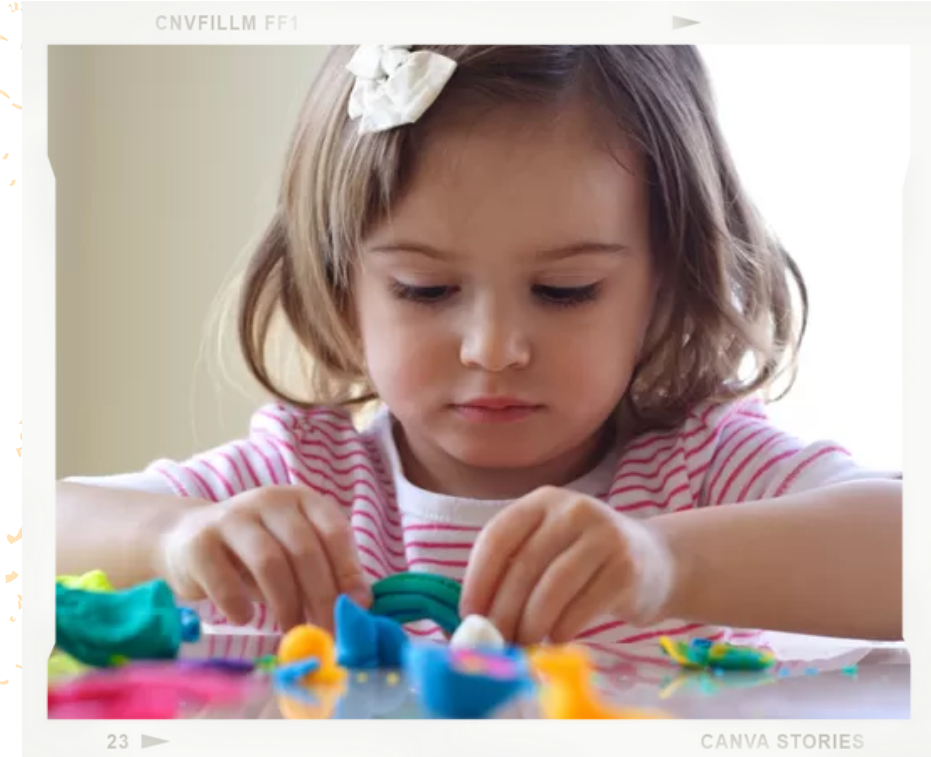
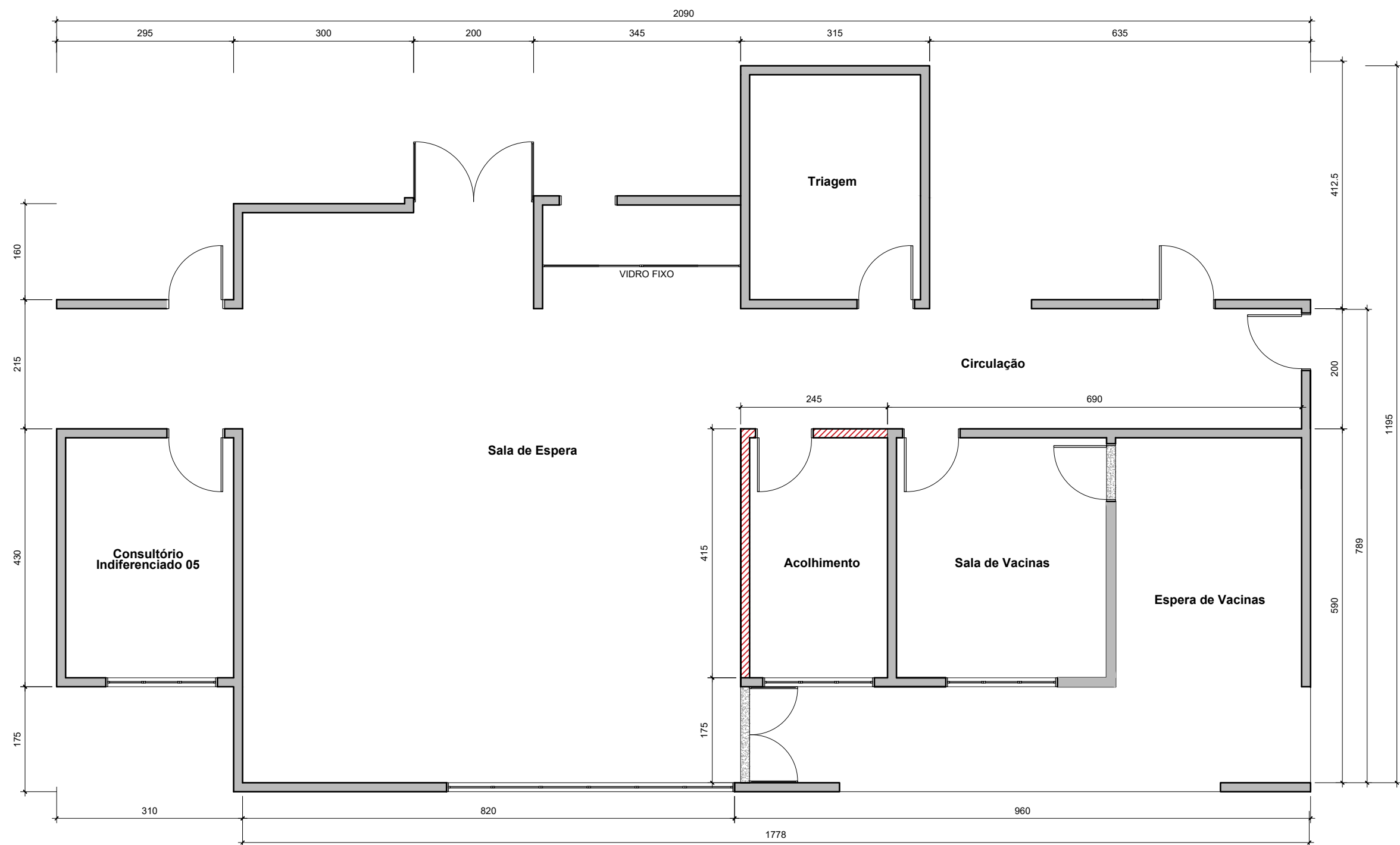


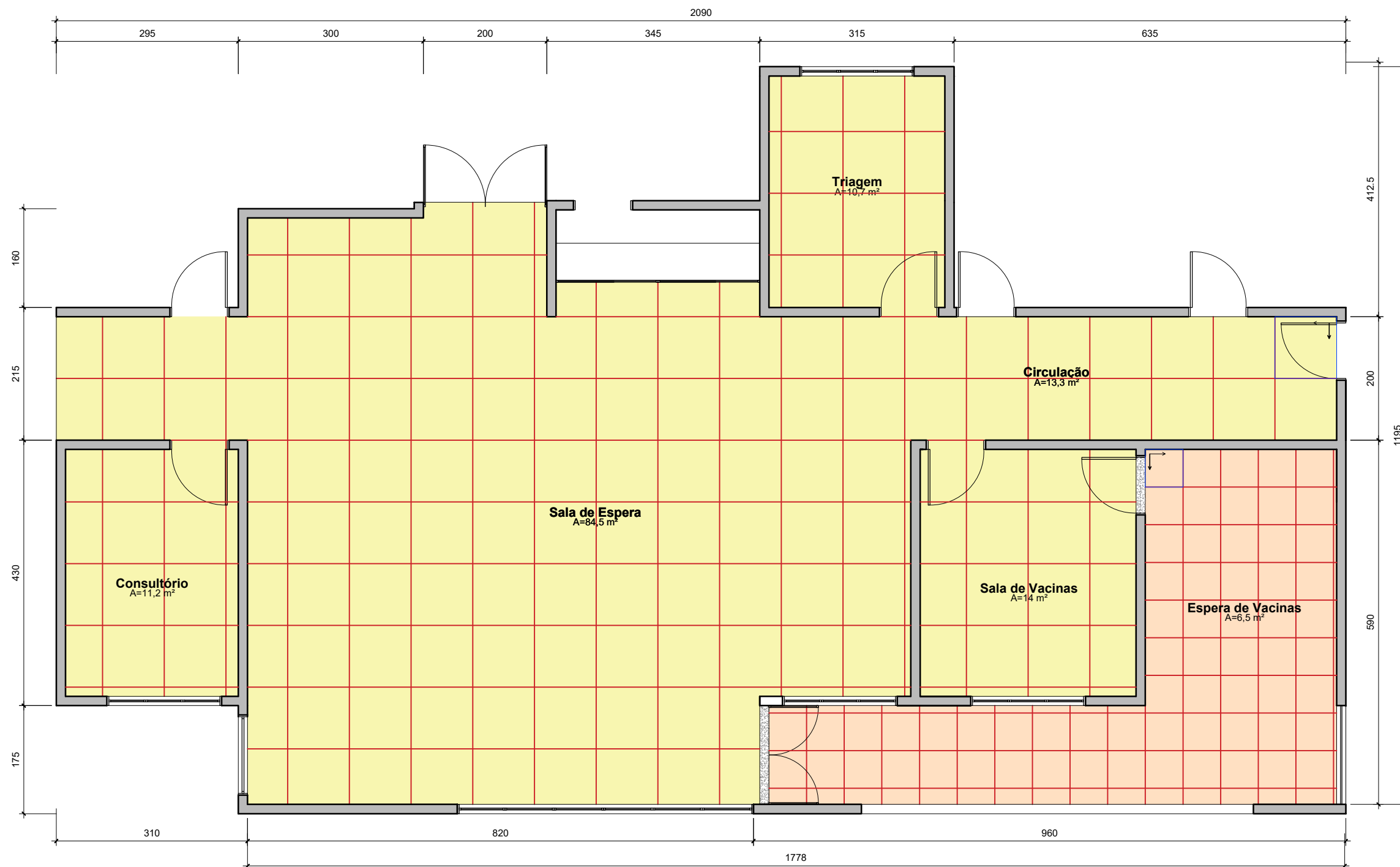
Moodboard





1 PLANTA BAIXA- CONSTRUIR E DEMOLIR
Esc. 1/75

DISCIPLINA:	TCS	DOCENTE:	Ellen Flávia Weis
ASSUNTO:	Planta Baixa- Construir e Demolir	FOLHA:	1/13
ALUNO:	Bruno Amorim, Giuliana Farias, Miriã Schulz	TURMA:	4 FASE Desing de Interiores
		DATA:	07/12/2022

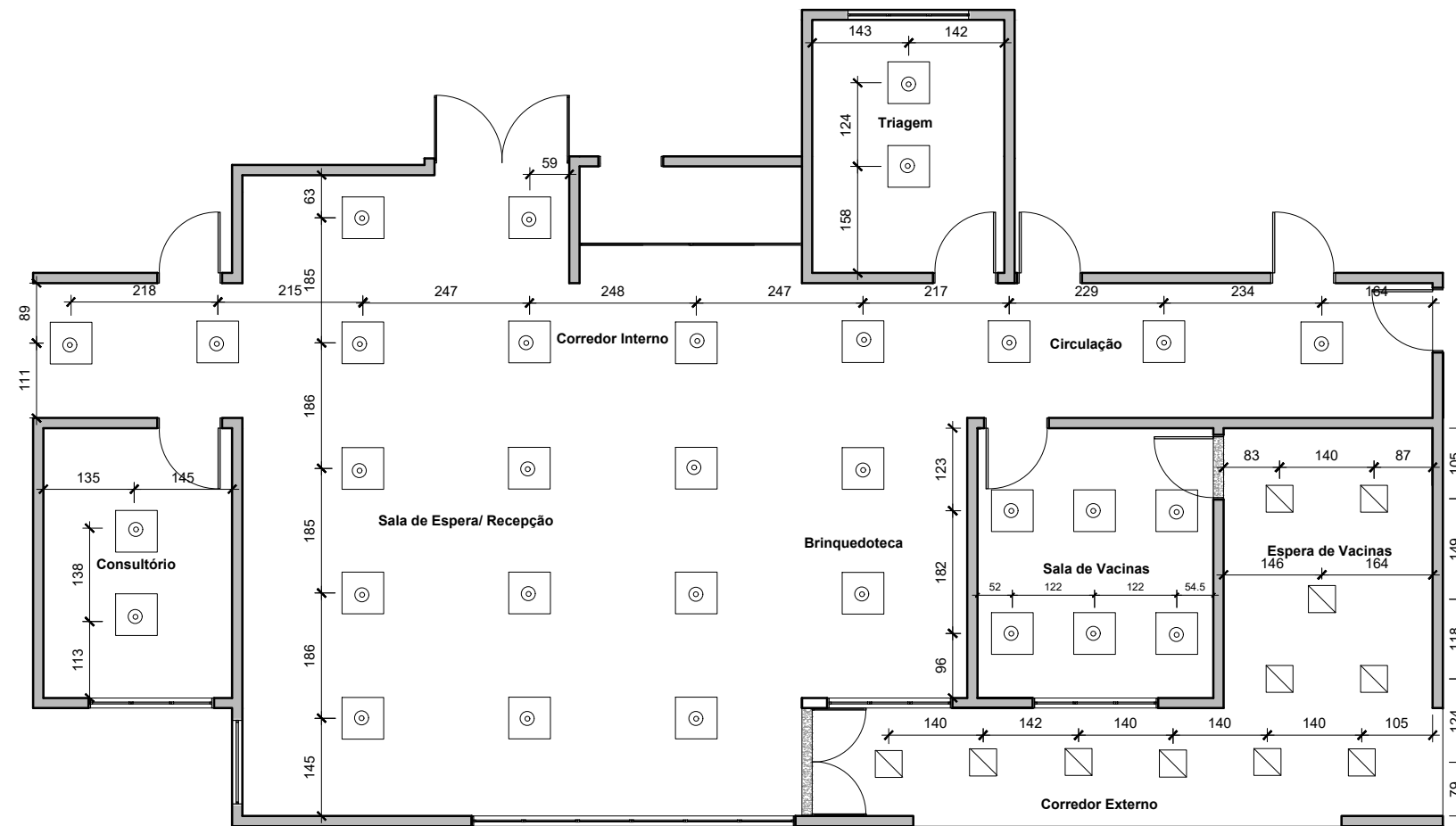


1 PLANTA BAIXA- PAGINAÇÃO PISO
Esc. 1/75

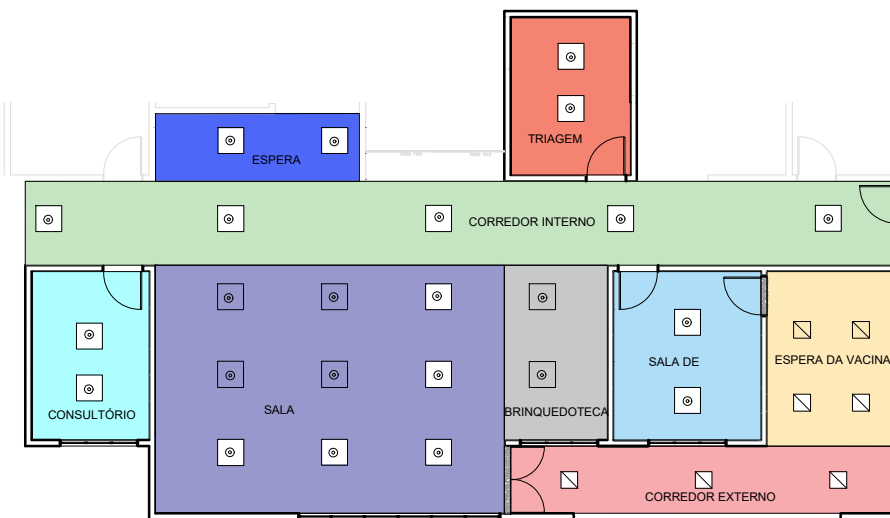
OBSERVAÇÃO	
<input type="checkbox"/>	Início da paginação
Considerar rodapé de 10cm do próprio revestimento aplicado no ambiente	

LEGENDA						
	Expecificação	Marca	Material	Cor	Medida	Quantidade
	Retificado	Artens	Acetinado	Cinza	61x61x9,1cm junta 2mm	75 un + 10% de sobra
	WH NATURAL Ref. 5041209	CEUSA	Natural	Bege	100x100cm junta seca	197 un + 10% de sobra

DISCIPLINA:	TCS	DOCENTE:	Ellen Flávia Weis
ASSUNTO:	Planta baixa- Paginação	FOLHA:	2/13
ALUNO:	Bruno Amorim, Giuliana Farias, Miriã Schulz	TURMA:	4 FASE Desing de Interiores
		DATA:	07/12/2022



4 PLANTA BAIXA- LUMINOTÉCNICO
Esc. 1/100



PLANTA SETORIZADA

LEGENDA DE ILUMINAÇÃO

	Painel Modular de embutir	32 un.
	Plafon LED de sobrepor	11 un.

Ambientes: Recepção, sala de vacina, consultório médico, triagem e sala de espera para a vacinação.

A iluminação do ambiente foi pensada para que todos os usuários, com suas atividades distintas, possam desempenha-las com clareza e facilidade.

Com a intenção de proporcionar uma iluminação difusa e homogênea, foram elencados dois tipos de luminárias que se repetem uniformemente, tendo características semelhantes, com a diferença que uma é para área interna e a outra para externa.

ESPECIFICAÇÃO DE LUMINÁRIAS

MODELO	IRC	POTÊNCIA	FLUXO	TEMPERATURA	DIMENSÕES
Luminária Painel Modular embutir Marca: AVANT Modelo: Painel LED Quadrado Branco Ângulo de Iluminação: 120° Cod: 147240871	>80	45w	3600 lumens	4000k - Neutra	618 x 618 x 35 mm Módulo 603 x 603 mm
Luminária Plafon LED sobrepor Marca: AVANT POP Modelo: Painel LED Quadrado Branco Ângulo de Iluminação: 120° Cod: 768281370	>70	30w	2400 lumens	4000k - Neutra	400 x 400 x 40 mm

MEMÓRIA DE CÁLCULO LUMÍNICO

ESPERA VACINA	CORREDOR EXTERNO	SALA ESPERA/RECEPÇÃO
E= 200 h até o piso (2,60) K= 0,67 Fu= 0,29 Fd= 0,7 Ø= 12.217	E= 200 h até o piso (2,60) K= 0,52 Fu= 0,29 Fd= 0,7 Ø= 14.975	E= 200 h até o piso (2,60) K= 1,33 Fu= 0,45 Fd= 0,7 Ø= 31.092
BRINQUEDOTECA	CORREDOR INTERNO	SALA DE TRIAGEM
E= 200 h até o piso (2,60) K= 0,72 Fu= 0,35 Fd= 0,7 Ø= 8.302	E= 200 h até o piso (2,60) K= 0,74 Fu= 0,35 Fd= 0,7 Ø= 33.388	E= 100 h até o piso (2,60) K= 0,96 Fu= 0,41 Fd= 0,7 Ø= 3.724
CONSULTÓRIO	SALA DE VACINA	
E= 100 h até o piso (2,60) K= 0,63 Fu= 0,29 Fd= 0,7 Ø= 5.517	E= 500 h até estações de trabalho (1,60) K= 1,17 Fu= 0,45 Fd= 0,7 Ø= 22.222	

DISCIPLINA: TCS

DOCENTE: Ellen Flávia Weis

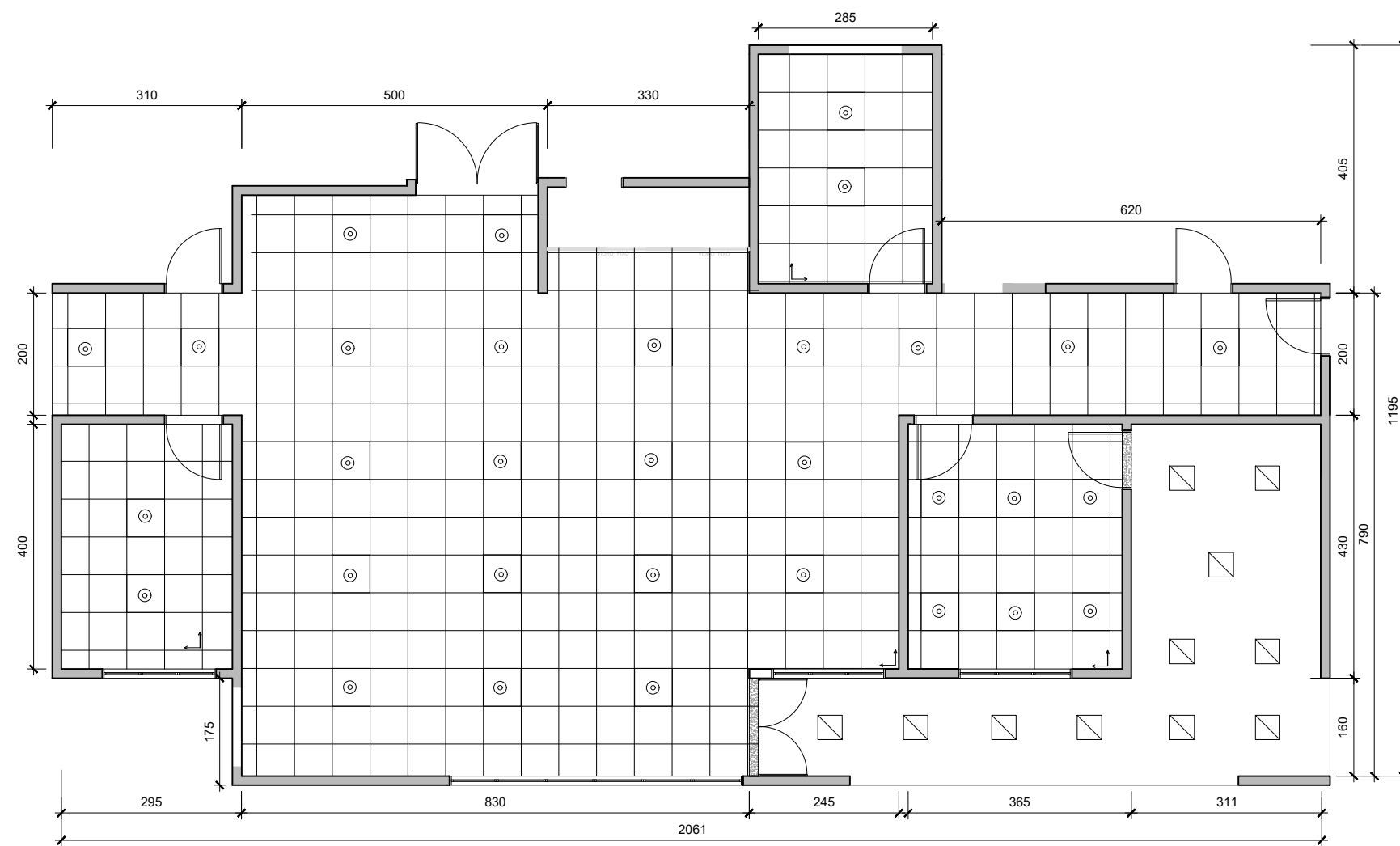
ASSUNTO: Planta Baixa- Luminotécnico

FOLHA: 3/13

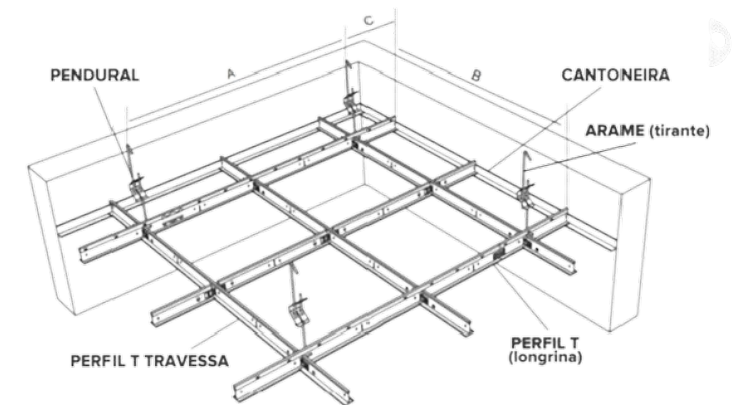
ALUNO: Bruno Amorim, Giuliana Farias, Miriã Schulz

TURMA: 4 FASE Desing de Interiores

DATA: 07/12/2022



5 PLANTA BAIXA- FORRO
Esc. 1/75

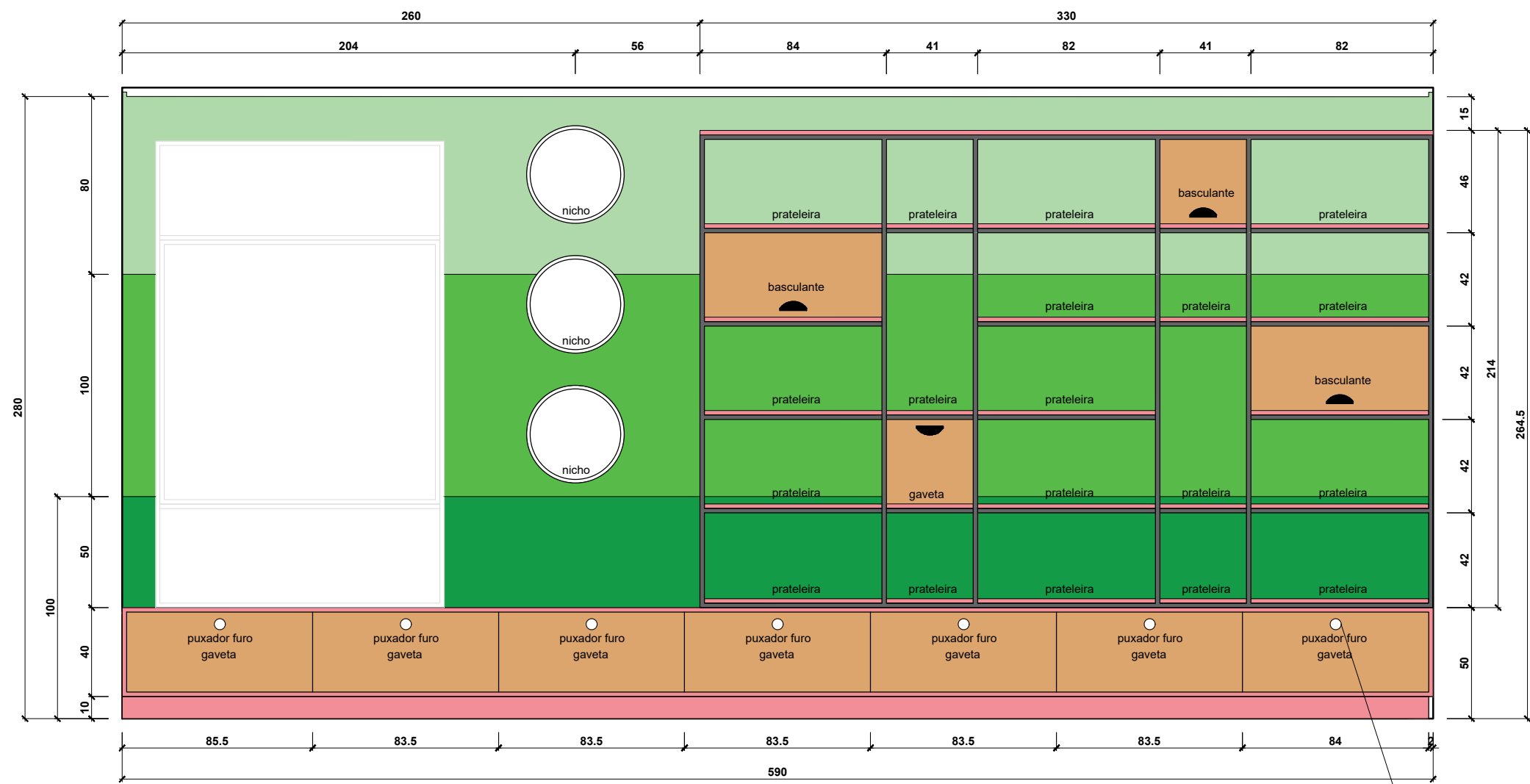


SISTEMA DE FIXAÇÃO DO FORRO MINERAL

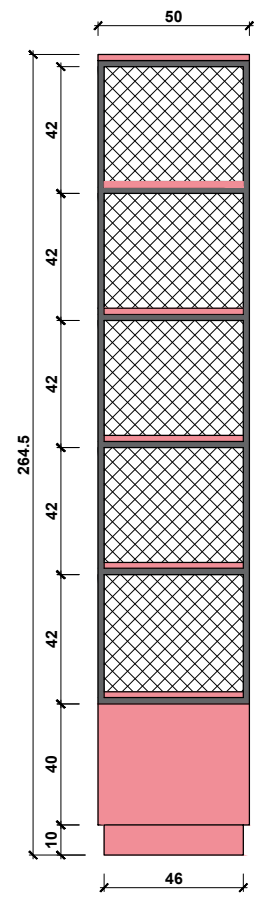
LEGENDA DE FORRO

	FORRO MINERAL GEORGIAN TEGULAR T24 16 X 625 X 625 MM ARMSTRONG CEILINGS	432 un.
--	---	---------

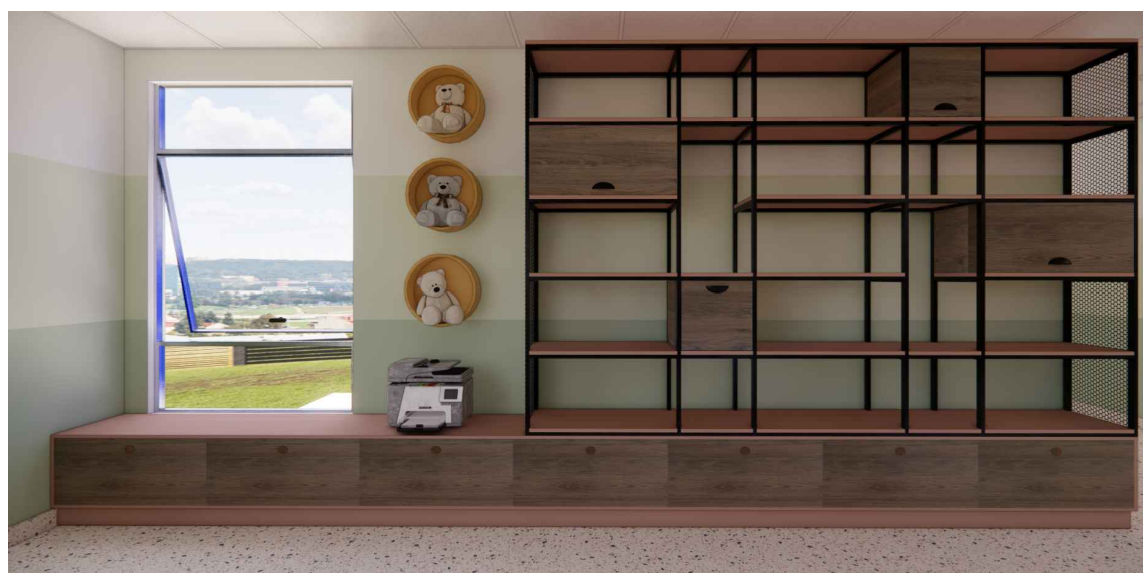
DISCIPLINA: TCS	DOCENTE: Ellen Flávia Weis
ASSUNTO: Planta Paixa- Forro	FOLHA: 4/13
ALUNO: Bruno Amorim, Giuliana Farias, Miriã Schulz	TURMA: 4 FASE Desing de Interiores DATA: 07/12/2022



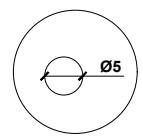
6 Vista A - Recepção
Esc. 1/25



7 Detalhe lateral estante recepção
Esc. 1/25




PERSPECTIVA ESTANTE RECEPÇÃO

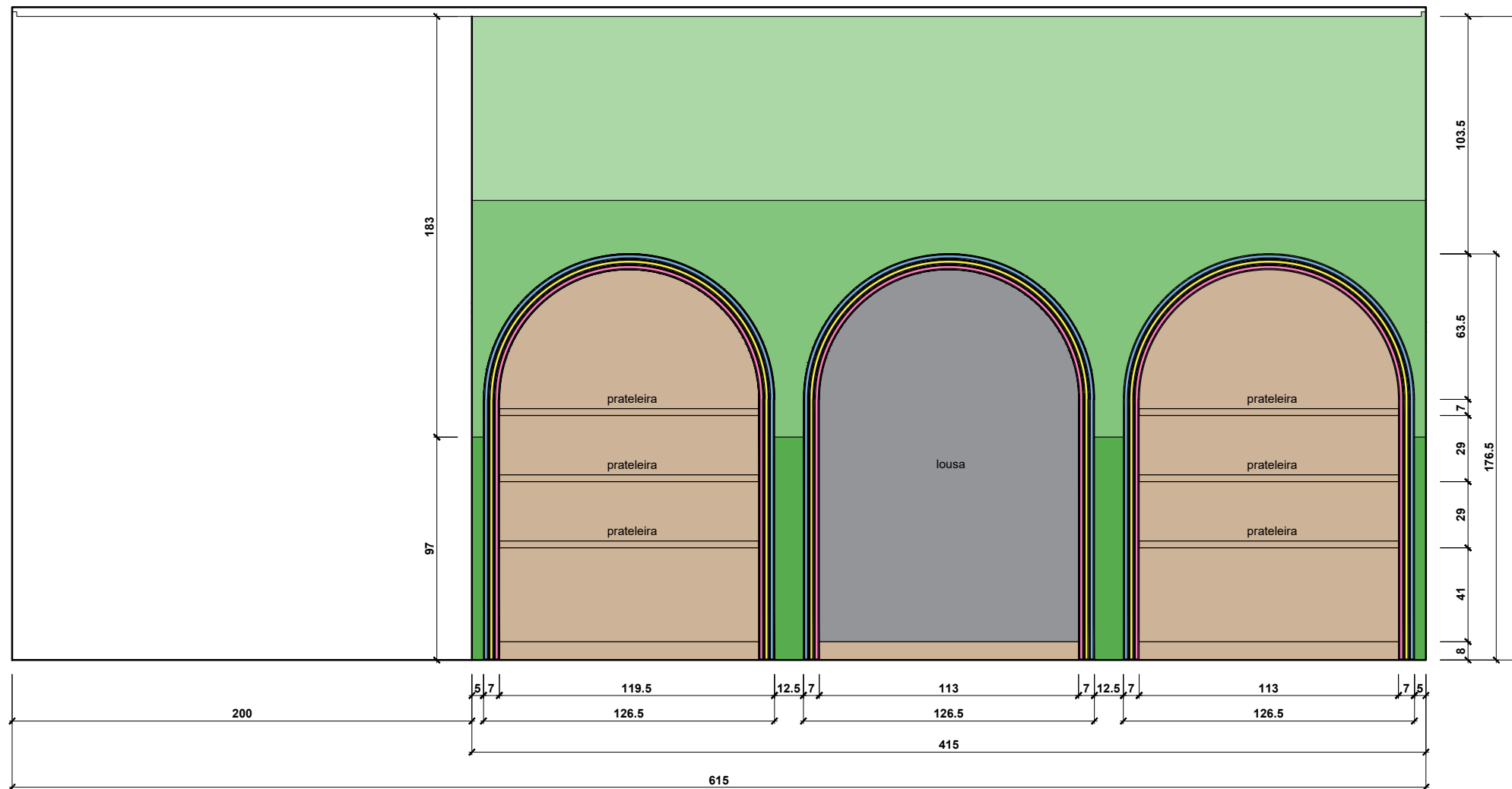


D1 Detalhe puxador furo
Esc. 1/10

OBSERVAÇÕES
Espessura das prateleiras e gavetas de 18mm
Serralheria do móvel 2x2cm

LEGENDAS	
MATERIAIS	TINTAS
MDF Carvalho Canela- Eucatex	Tinta sopro de menta (fosco suave)- Suvinil
MDF Millennial- Berneck	Tinta brotinho (fosco suave)- Suvinil
Serralheria com pintura em preto fosco	Tinta maçã verde (fosco suave)- Suvinil
Chapa metálica perfurada com pintura em preto fosco	
	Puxador shell - zen Design (4 un.)

DISCIPLINA: TCS	DOCENTE: Ellen Flávia Weis
ASSUNTO: Detalhamento de Mobiliário	FOLHA: 6/13
ALUNO: Bruno Amorim, Giuliana Farias, Miriã Schulz	TURMA: 4 FASE Desing de Interiores
	DATA: 07/12/2022



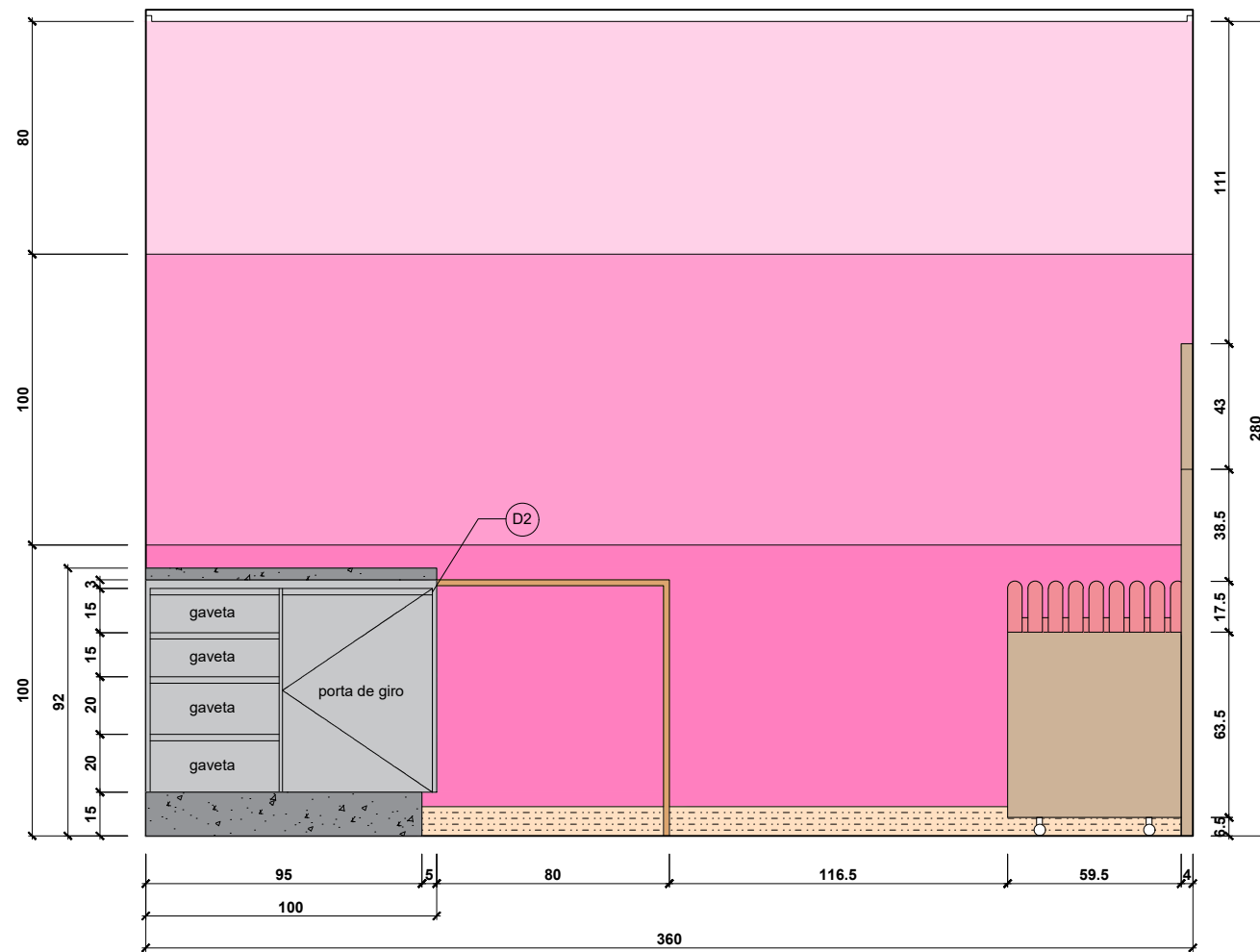
8 Vista B - Brinquedoteca
Esc. 1/25



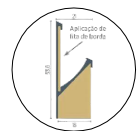
PERSPECTIVA BRINQUEDOTECA

LEGENDAS	
MATERIAIS	TINTAS
MDF OAK Raizes- Eucatex	Tinta sopro de menta (fosco suave)- Suviniil
Lousa	Tinta brotinho (fosco suave)- Suviniil
	Tinta maçã verde (fosco suave)- Suviniil

DISCIPLINA: TCS	DOCENTE: Ellen Flávia Weis
ASSUNTO: Detalhamento de Mobiliário	FOLHA: 7/13
ALUNO: Bruno Amorim, Giuliana Farias, Miriã Schulz	TURMA: 4 FASE Desing de Interiores DATA: 07/12/2022



9 Vista C - Triagem
Esc. 1/20



D2 Detalhe puxador cava com perfil metalico
Sem escala

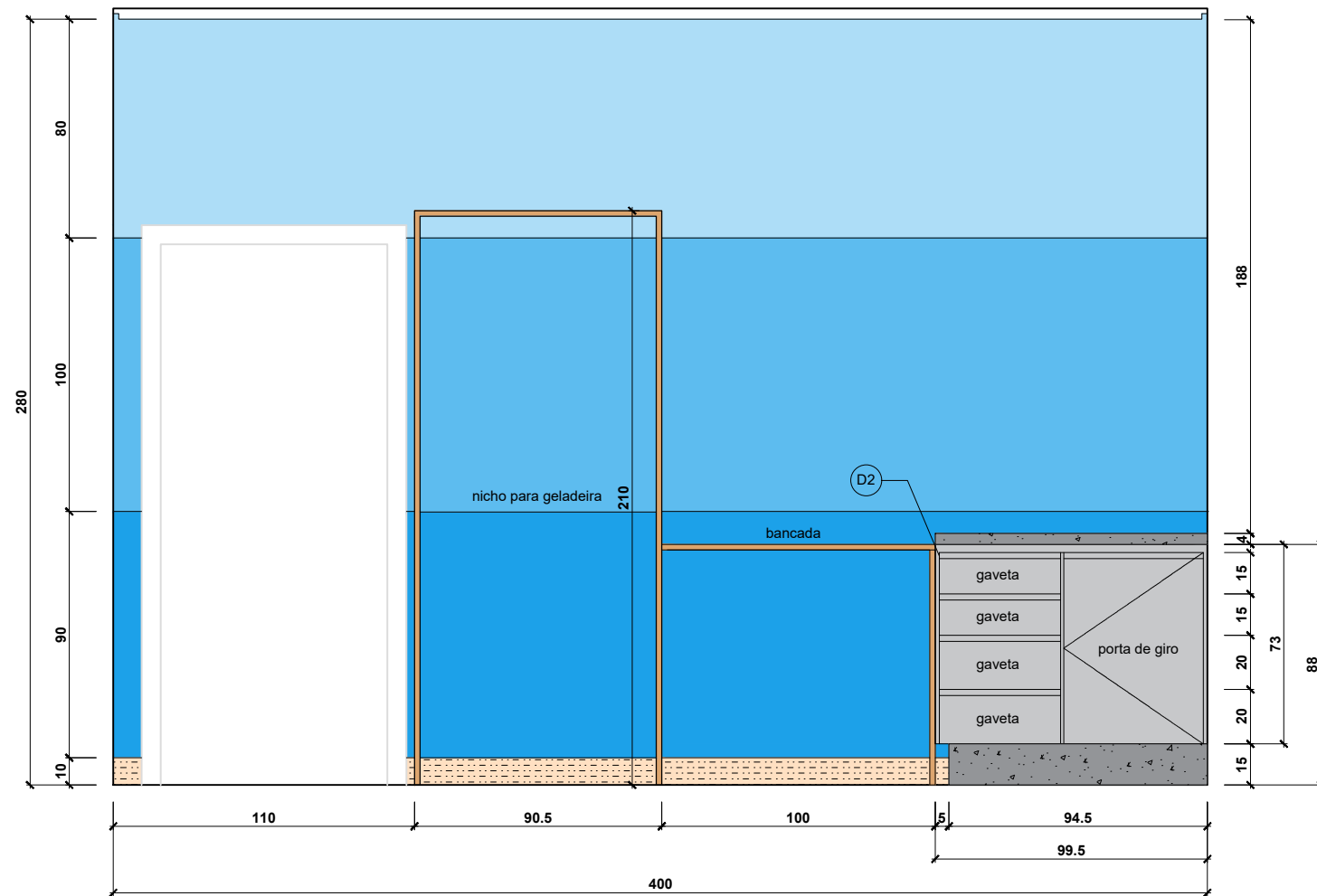


PERSPECTIVA TRIAGEM

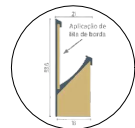
LEGENDAS	
MATERIAIS	TINTAS
MDF OAK Raizes- Eucatex	Tinta fita de seda (fosco suave)- Suvinil
MDF Carvalho Canela- Eucatex	Tinta Tutti Frutti (fosco suave)- Suvinil
MDF Millennial- Berneck	Tinta Rosa-Neon (fosco suave)- Suvinil
MDF Cinza cristal- Berneck	
Granito Branco Marfin	
Rodapé revestimento wh natural	

OBSERVAÇÕES
Espessura MDF 18mm
Puxadores cava com perfil metalico

DISCIPLINA: TCS	DOCENTE: Ellen Flávia Weis
ASSUNTO: Detalhamento de Mobiliário	FOLHA: 8/13
ALUNO: Bruno Amorim, Giuliana Farias, Miriã Schulz	TURMA: 4 FASE Desing de Interiores DATA: 07/12/2022



10 Vista D - Sala de Vacinas
Esc. 1/25



D2 Detalhe puxador cava com perfil metalico
Sem escala

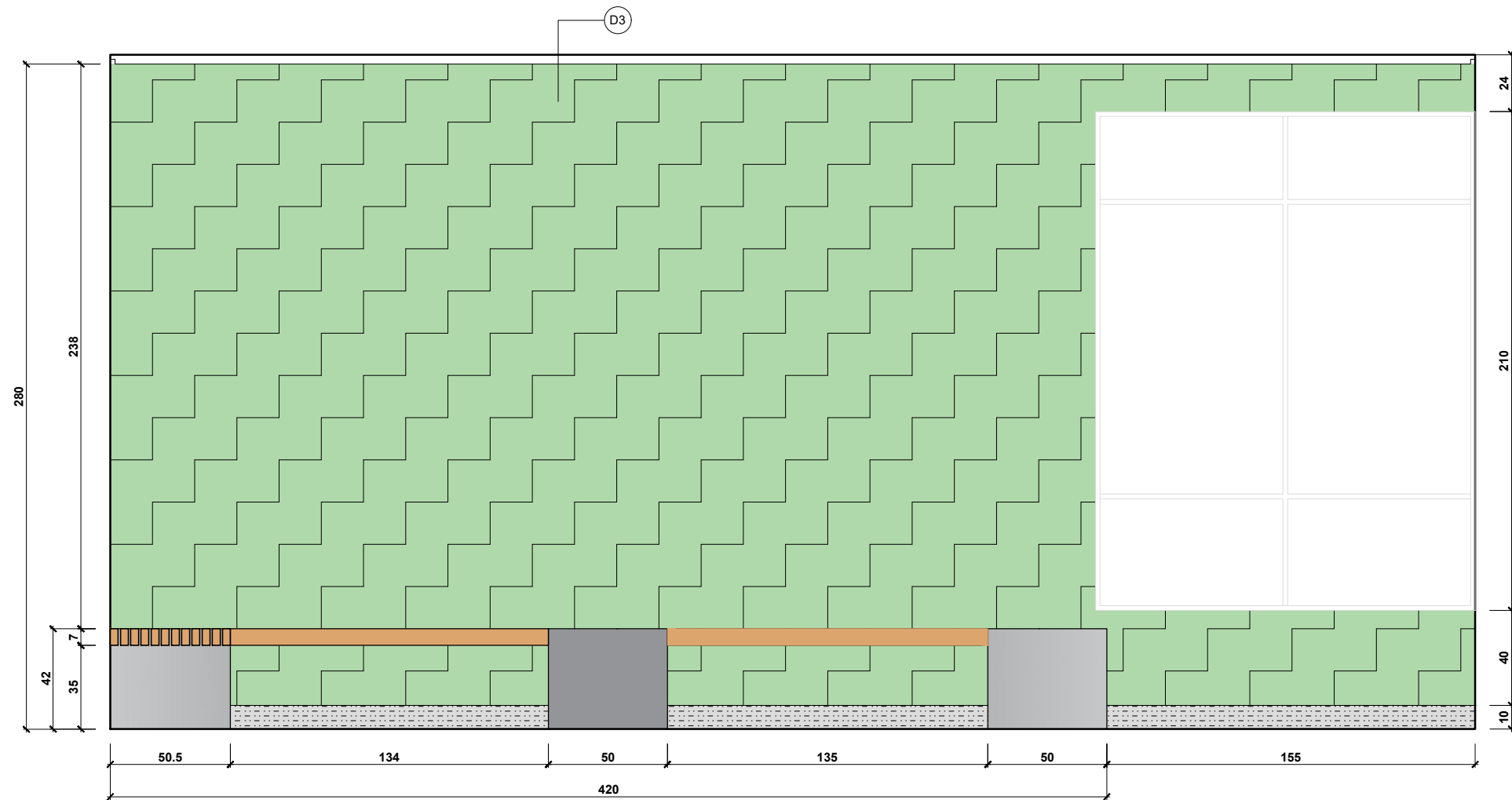


PERSPECTIVA SALA DE VACINA

OBSERVAÇÕES
Espessura MDFs de 18mm
Puxadores cava com perfil metalico no bancão
Profundida do nicho para geladeira de 70cm

LEGENDAS	
MATERIAIS	TINTAS
MDF Carvalho Canela- Eucatex	Tinta azul além (fosco suave)- Suvinil
MDF Cinza Cristal- Berneck	Tinta hortência suave (fosco suave)- Suvinil
Granito Branco Marfin	Tinta vida azul (fosco suave)- Suvinil
Rodapé revestimento wh natural	

DISCIPLINA: TCS	DOCENTE: Ellen Flávia Weis
ASSUNTO: Detalhamento de Mobiliário	FOLHA: 9/13
ALUNO: Bruno Amorim, Giuliana Farias, Miriã Schulz	TURMA: 4 FASE Desing de Interiores DATA: 07/12/2022



11 Vista E - Espera de Vacinas
Esc. 1/25



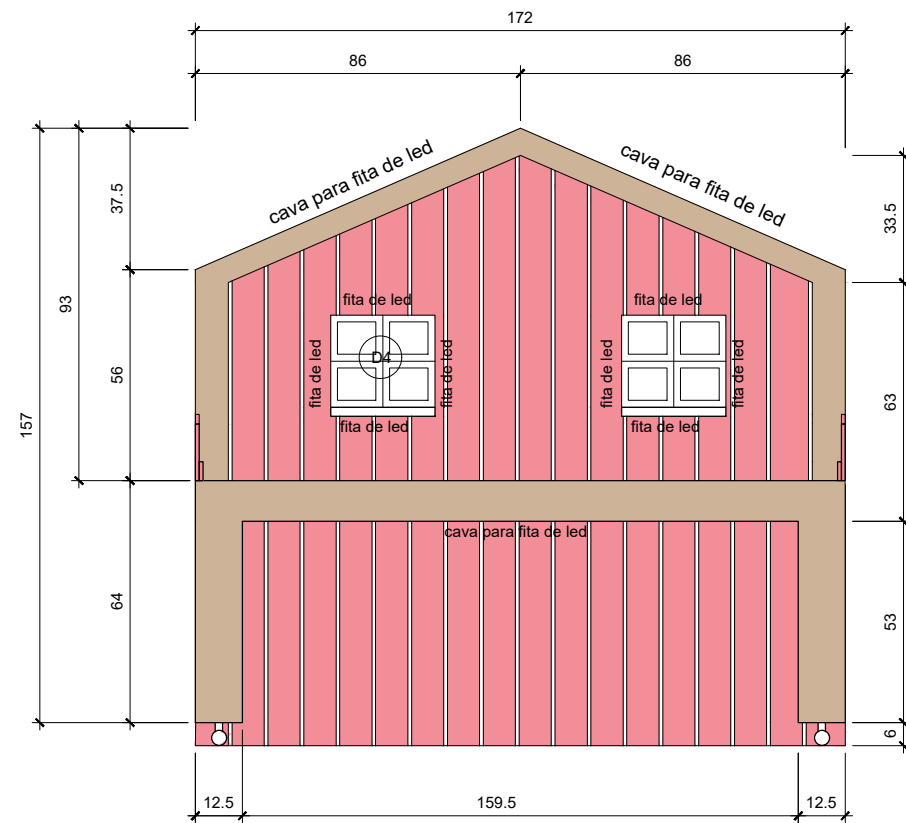
D3 Papel de parede 10 faixas- Cordilheiras
Esc. 1/25



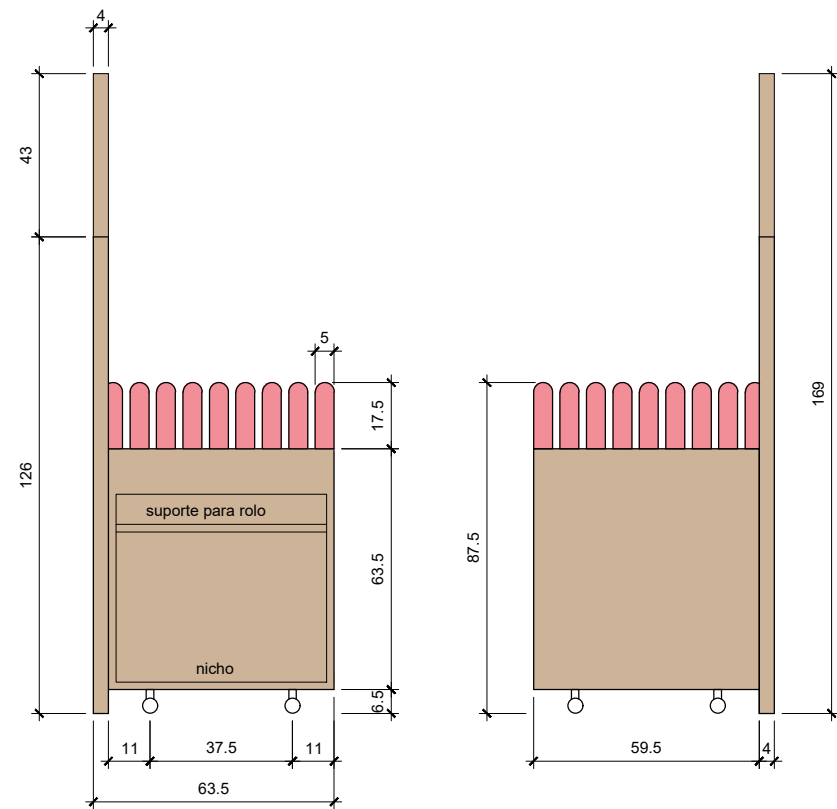
PERSPECTIVA ESPERA DE VACINA

LEGENDAS	
MATERIAIS	TINTAS
MDF Carvalho Canela- Eucatex	Papel de parede 10 faixas - Cordilheiras Mooui
Concreto	
Rodapé revestimento Retificado	

DISCIPLINA: TCS	DOCENTE: Ellen Flávia Weis
ASSUNTO: Detalhamento de Mobiliário	FOLHA: 10/13
ALUNO: Bruno Amorim, Giuliana Farias, Miriã Schulz	TURMA: 4 FASE Desing de Interiores DATA: 07/12/2022

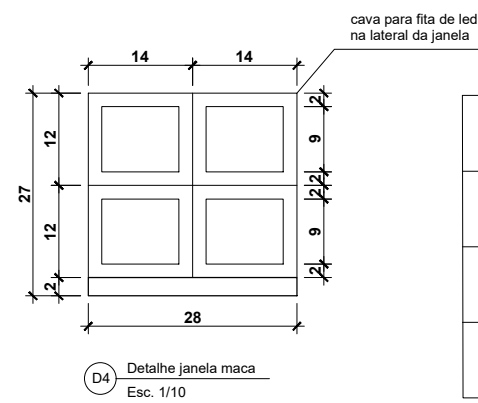


12 Móvel 1 Vista Frontal- Maca
Esc. 1/20



13 Vista lateral esquerda- Maca
Esc. 1/20

14 Vista Lateral Direita- Maca
Esc. 1/20



D4 Detalhe janela maca
Esc. 1/10

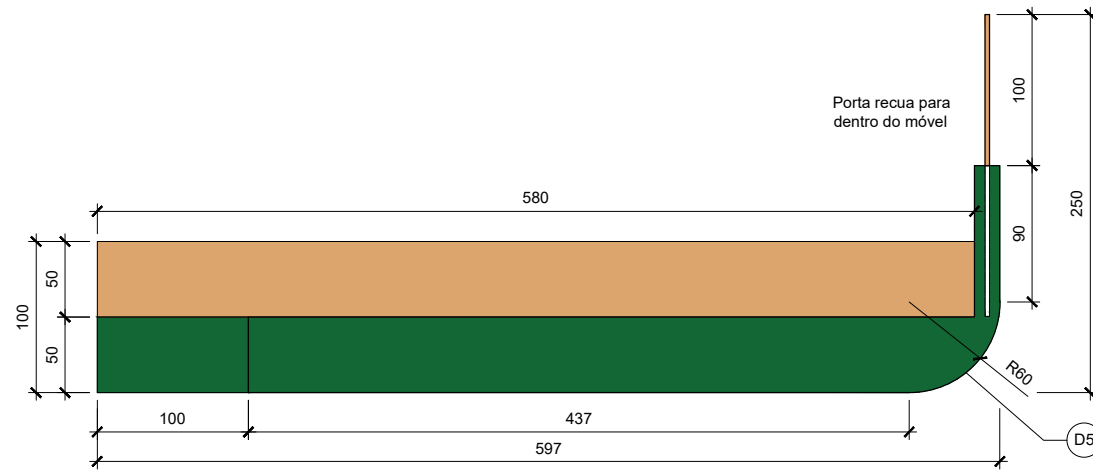


PERSPECTIVA MACA

OBSERVAÇÕES
Profundidade do nicho de 10cm
fita de led em volta das duas janelas
Ripado da maca de 6cm de largura e 1cm entre cada espaçamento com 1cm de profundidade

LEGENDAS
MATERIAIS
MDF OAK Raizes- Eucatex
MDF Millennial- Berneck

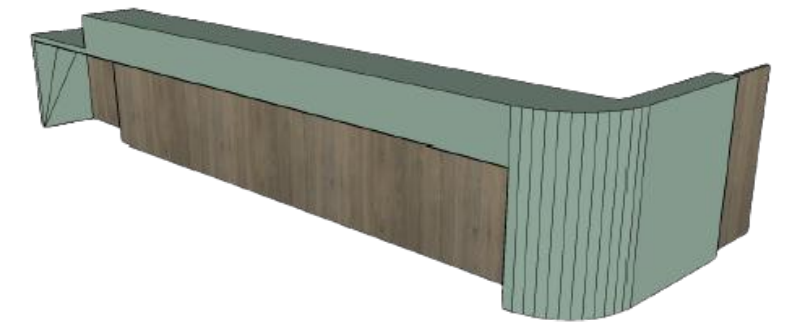
DISCIPLINA: TCS	DOCENTE: Ellen Flávia Weis
ASSUNTO: Detalhamento de Mobiliário	FOLHA: 11/13
ALUNO: Bruno Amorim, Giuliana Farias, Miriã Schulz	TURMA: 4 FASE Desing de Interiores DATA: 07/12/2022



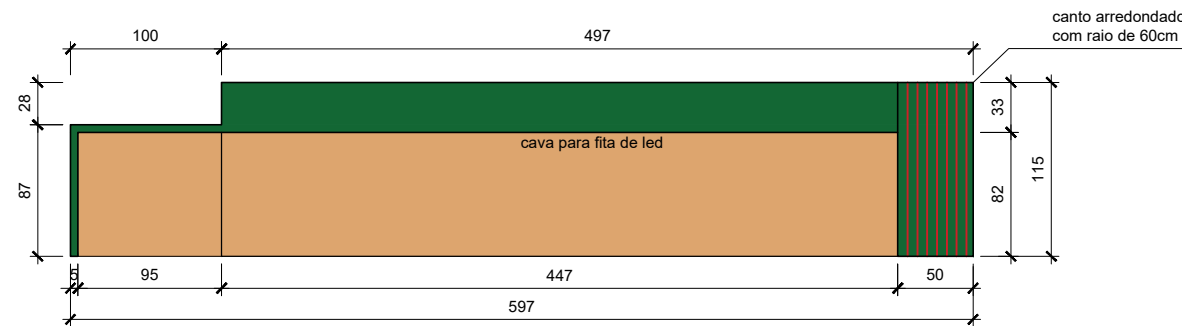
15 2- VISTA SUPERIOR- BALCÃO RECEPÇÃO
Esc. 1/50



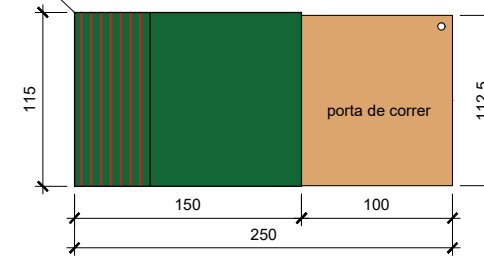
D5 Detalhe Ripado na circunferência
Sem escala



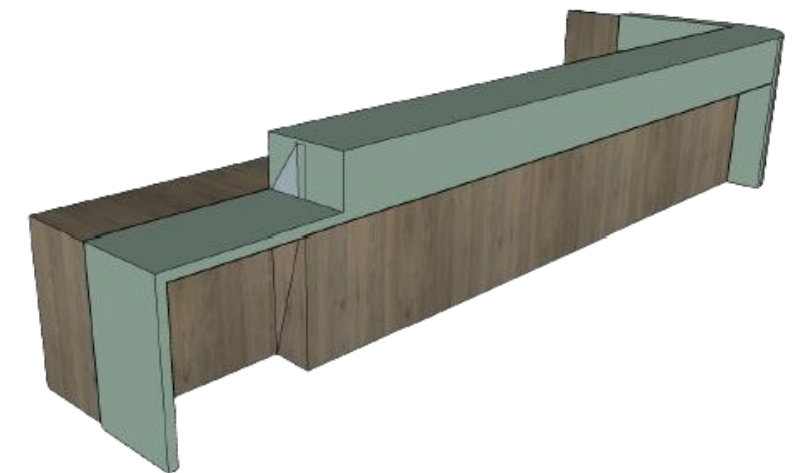
PERSPECTIVA BALCÃO RECEPÇÃO



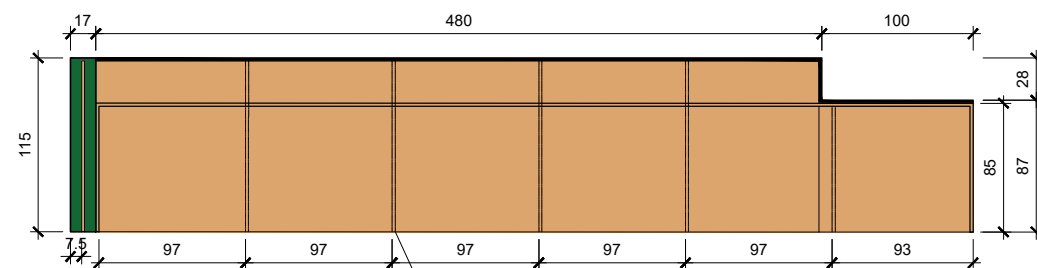
16 VISTA FRONTAL
Esc. 1/50



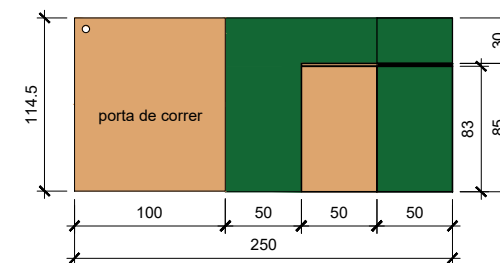
18 VISTA LATERAL DIREITA
Esc. 1/50



PERSPECTIVA BALCÃO RECEPÇÃO



17 VISTA TRASEIRA
Esc. 1/50

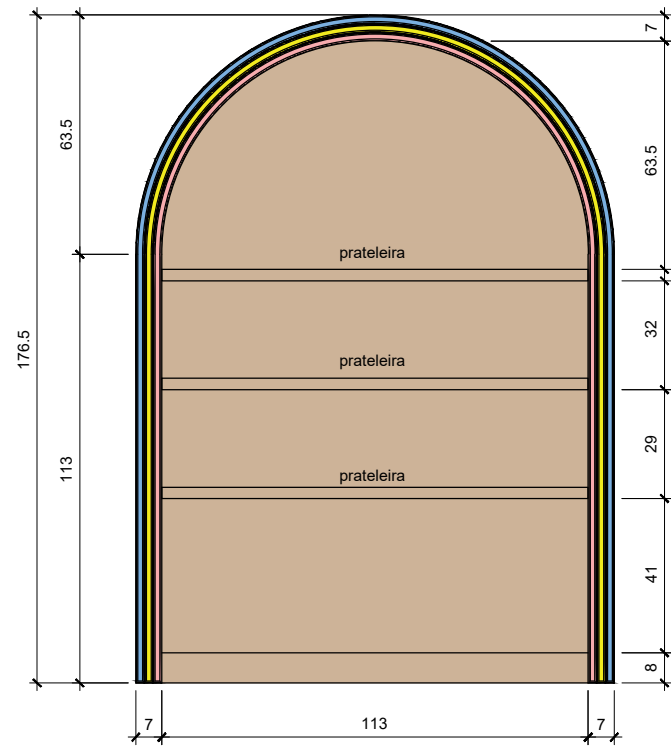


19 VISTA LATERAL ESQUERDA
Esc. 1/50

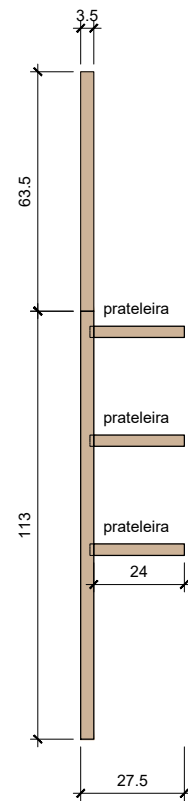
OBSERVAÇÕES
Considerar prateleira com 18mm
Considerar largura de 1,6cm para ripado
Porta de correr com recuo de 0,5cm do chão

LEGENDAS
MATERIAIS
 MDF Carvalho Canela- Eucatex
 Pedra Posidonia Green- Silestone

DISCIPLINA: TCS	DOCENTE: Ellen Flávia Weis
ASSUNTO: Detalhamento de Mobiliário	FOLHA: 12/13
ALUNO: Bruno Amorim, Giuliana Farias, Miriã Schulz	TURMA: 4 FASE Desing de Interiores
	DATA: 07/12/2022



20 3- Vista Frontal- Estante Brinquedoteca
Esc. 1/20



21 3- Vista Lateral- Estante Brinquedoteca
Esc. 1/20



PERSPECTIVA PRATELEIRA BRINQUEDOTECA

OBSERVAÇÕES
Prateleira com 18mm

LEGENDAS
MATERIAIS
MDF OAK Raizes- Eucatex

DISCIPLINA: TCS	DOCENTE: Ellen Flávia Weis
ASSUNTO: Detalhamento de Mobiliário	FOLHA: 13/13
ALUNO: Bruno Amorim, Giuliana Farias, Miriã Schulz	TURMA: 4 FASE Desing de Interiores DATA: 07/12/2022